

CELIK MUHENDISLIK MAKINE

Deutsch | Unternehmenskatalog

Industrielle Schweiß-, Beschichtungs- und Sonderfertigungslösungen

Rotierende Scheiben, Walzen und kritische Prozesskomponenten in Steinwoll-Produktionslinien sind extremer Hitze, Abrasion und chemischem Angriff ausgesetzt, die konventionelle Materialien rasch degradieren. Celik Muhendislik Makine liefert Mehrlagen-Panzerbeschichtung für 1.400–1.650°C, EN-ISO-9606-1-zertifiziertes TIG/MIG-Schweißen, Präzisionsstahlbau und SPC-gesteuerte Serienfertigung — alles aus einer Hand. Unser...

KONTAKT

Unternehmenskatalog | Visuelles Projektportfolio
Adresse: Kirazli Sanayi Mahallesi, 1. Giriş Straße Nr:41/1, Merkez, 77200 Yalova,...

Telefon: +90 543 935 16 77 | +90 542 678 00 99
E-mail: info@celikmuhendislikmakine.com.tr

5-7 Tage

Standardlieferzyklus

1400-1650°C

Scheiben-Thermofestigkeit

TIG + MIG

EN-ISO-zertifiziertes Schweißen

Unternehmenskatalog

Industrielle Schweiß-, Beschichtungs- und Sonderfertigungslösungen

Rotierende Scheiben, Walzen und kritische Prozesskomponenten in Steinwoll-Produktionslinien sind extremer Hitze, Abrasion und chemischem Angriff ausgesetzt, die konventionelle Materialien rasch degradieren. Celik Muhendislik Makine liefert Mehrlagen-Panzerbeschichtung für 1.400–1.650°C, EN-ISO-9606-1-zertifiziertes TIG/MIG-Schweißen, Präzisionsstahlbau und SPC-gesteuerte Serienfertigung — alles aus einer Hand. Unser projektbasierter Ansatz mit richtiger Werkstoffauswahl, kontrolliertem Prozess und vollständiger Dokumentation verbessert dauerhaft die Betriebskontinuität und Kosteneffizienz unserer Kunden.



5-7 Tage

Standardlieferzyklus

1400-1650°C

Scheiben-Thermofestigkeit

TIG + MIG

EN-ISO-zertifiziertes Schweißen

Kernkompetenzen

- AISI-307+310-Panzerbeschichtung verlängert Scheibenlebensdauer 3–5x
- EN-ISO-9606-1-zertifizierte TIG/MIG-Schweißer
- Mobiler Vor-Ort-Service für Revision, Auswuchten und Schleifen
- KMG-gestützte Vorrichtungsfertigung mit ±0,05-mm-Toleranzgarantie
- SPC-Serienfertigung mit Barcode/QR-Rückverfolgbarkeitssystem
- Werkstoffzeugnis EN 10204 3.1 in jeder Lieferung enthalten
- Projektspezifische WPS-Erstellung und ZfP-Schweißprüfung
- Flexible Losgrößen von 5 bis 5.000 Stück

Scheibenbeschichtung und Oberflächenverbesserung

Industrielle Schweiß-, Beschichtungs- und Sonderfertigungslösungen



Rotierende Scheiben in Steinwoll-Produktionsanlagen sind extremen Betriebstemperaturen von 1.400–1.650°C und kontinuierlichen Abrasivlasten ausgesetzt, die konventionelle Materialien rasch degradieren. Unsere Mehrlagen-Panzerbeschichtungsanwendungen stellen Scheiben wieder her und verlängern ihre Standzeit erheblich, indem AISI-307- und AISI-310-Edelstahllegierungen aufgetragen werden, die eine metallurgische Bindung auf Atomebene erzeugen und mechanische sowie chemische Beständigkeit gleichzeitig verbessern. Jede Beschichtung wird durch Rauheits- und Geometriemessung vorbereitet, gefolgt von CNC-Schleifen und unabhängiger Qualitätsprüfung.

<p>BESCHICHTUNGSTYP 307+310 Edelstahl, mehrlagig</p>	<p>TEMPERATURBEREICH 1.400–1.650°C Dauerfestigkeit</p>	<p>OBERFLÄCHENHÄRTE 45–58 HRC (gemessen)</p>
<p>TOLERANZ ±0,05 mm Endbearbeitungsgeometrie</p>	<p>ZYKLUSZEIT 5–7 Werktag Standard</p>	<p>ZIEL Scheibenlebensdauer 3–5× verlängern</p>

Kernkompetenzen

- Mehrlagige Lichtbogenbeschichtung AISI 307+310 Edelstahllegierung
- Kontrollierter Wärmeeintrag für metallurgische Bindung und niedrige Eigenspannungen
- Gesinterte Schichtstruktur mit Oberflächenhärte 45–58 HRC
- Beständigkeit gegen Hochtemperaturoxidation und Schwefelverbindungen
- CNC-Schleifen nach Beschichtung auf ±0,05 mm geometrische Toleranz
- Numerisches Prozessprotokoll und QS-Zertifikat mit jedem Teil
- Standardscheibengeometrie in 5–7 Werktagen abgeschlossen
- Mobiler Vor-Ort-Revisions- und Auswuchtservice verfügbar



Schweißanwendungen und Reparatur

Industrielle Schweiß-, Beschichtungs- und Sonderfertigungslösungen

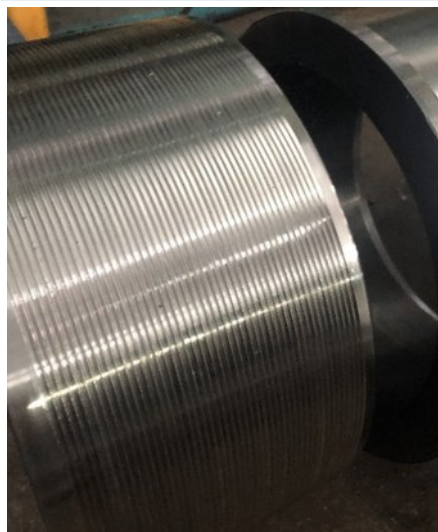


Annähernd null Defekte bei kritischen Industrieverbindungen zu erzielen bestimmt direkt die Prozesssicherheit und langfristige Betriebszuverlässigkeit. Unser Team wendet TIG- und MIG-Verfahren mit beherrschter Passendisziplin an und führt bei jedem Schritt von Wurzel- bis Decklage Zwischenlagen-Reinigung, Temperaturüberwachung und visuelle Maßprüfung durch. Unsere Kompetenz umfasst Edelstahl, Kohlenstoffstahl und niedriglegierte Sonderwerkstoffe gemäß Kundentechnischen Spezifikationen; sämtliches Schweißpersonal verfügt über EN-ISO-9606-Zertifizierung und jeder Auftrag wird durch eine schriftliche Schweißanweisung geregelt.

VERFAHREN TIG, MIG/MAG, E-Hand-Schweißen	ZERTIFIZIERUNG EN ISO 9606-1 / EN ISO 15614	WERKSTOFFE Edelstahl, Kohlenstoffstahl, Sonderleg.
QUALITÄTSKONTROLLE Sicht-, Maß- und ZfP-Prüfung	PWHT Wärmebehandlung und Eigenspannungsabbau	ZIEL Nahezu null Schweißfehlerquote

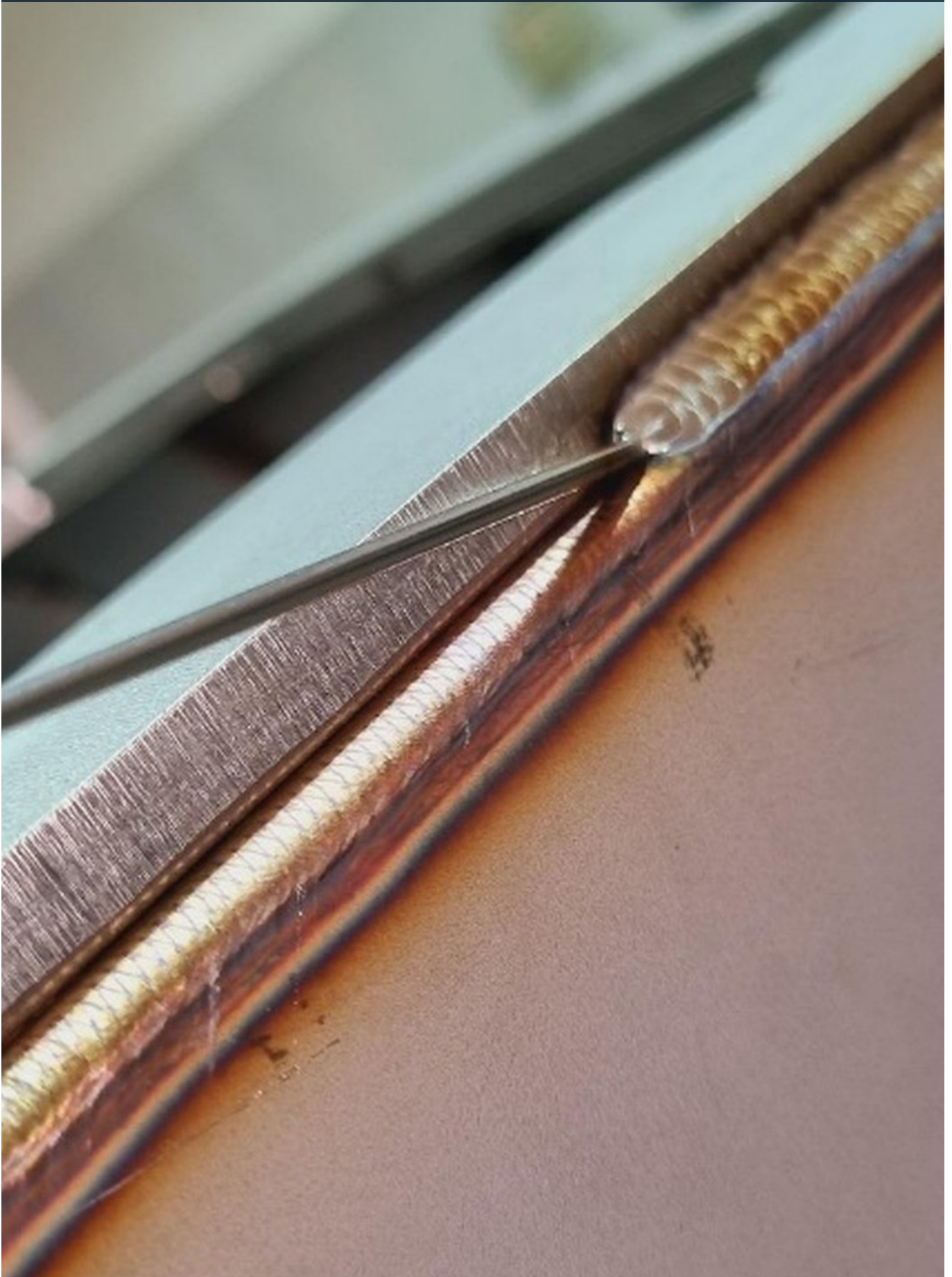
Kernkompetenzen

- Volle Beherrschung von TIG (GTAW) und MIG (GMAW)
- EN-ISO-9606-1 zertifiziertes Schweißpersonal
- Zwischenlagen-Temperaturkontrolle mit Ar+He-Schutzgassystem
- Oszillator für gleichmäßiges Nahtbild und Schmelzbadstabilität
- Wurzellagen-Ultraschall und Maß-ZfP-Prüfung
- Nachschweißwärmebehandlung (PWHT) und Eigenspannungsabbau verfügbar
- Dünnblech (0,5 mm) bis Schwerprofile (80 mm) abgedeckt
- Projektspezifische Schweißanweisung (WPS) für jeden Auftrag



Sonderkonstruktion und Projektfertigung

Industrielle Schweiß-, Beschichtungs- und Sonderfertigungslösungen



Projektbezogene Fertigungsanforderungen verlangen individuelle Konstruktion, sorgfältige Werkstoffauswahl und Präzisionsfertigung, die weit über Standardkatalogprodukte hinausgehen. Wir fertigen vollständig geschweißte Konstruktionen, Vorrichtungen, Verbindungselemente und Maschinenteile aus Edelstahl, Kohlenstoffstahl, Duplex und Sonderlegierungen. Unsere digital gestützten Vorrichtungssysteme gewährleisten Montage- und Toleranzkonformität beim ersten Versuch; jedes Projekt wird mit vollständiger Dokumentation von der Konstruktionsrevision bis zur Endabnahme gemanagt.

<p>WERKSTOFFE SS 304/316/321, Duplex, Kohlenstoffstahl</p>	<p>FERTIGUNG KMG-Vorrichtung für Präzisionstoleranz</p>	<p>VERBINDUNGEN Vollpenetration, Kehl- und Stumpfnah</p>
<p>SCHNEIDEN Plasma, Laser, autogenes Brennschneiden</p>	<p>DOKUMENTATION Werkstoffzeugnis EN 10204 3.1</p>	<p>ZIEL Montagekonformität beim ersten Versuch</p>

Kernkompetenzen

- Stahlbau in AISI 304, 316L, 321, Duplex 2205 und Sonderlegierungen
- Digital (KMG) gestützte Vorrichtungs- und Montagetoleranzverfolgung
- Vollpenetrations-Kehlnähte und Stumpfnähte
- Rohr- und Profilschneiden, Umformen, Plasma- und Laserschneiden
- Geschweißte und mechanische Baugruppe aus einer Hand
- Vor-Ort-Montageunterstützung und Inbetriebnahme-Koordination
- Lieferung mit Werkstoffzeugnis (EN 10204 3.1) und Schweißunterlagen
- 3D-modellkompatible Fertigung mit Maßprüfbericht



Serienfertigung und Anwendungsportfolio

Industrielle Schweiß-, Beschichtungs- und Sonderfertigungslösungen



In der Serienproduktion beeinflussen reproduzierbare Qualität und präzise Liefertermine direkt die operative Kontinuität und Kosteneffizienz der Kunden. Unsere Arbeitsanweisungen parametrisieren den Prozess für jede Charge und sichern Qualitätsstandards unabhängig von individuellen Betreibervariationen. Maßtoleranzüberwachung, Oberflächenqualitätskontrolle und Verpackungsprüfung werden vor dem Versand auf jede Einheit angewendet; Echtzeit-Produktionsverfolgung und chargenweise Rückverfolgbarkeit geben Kunden die nötigen Daten für effektive Bestands- und Prozessplanung.

<p>LOSGRÖSSE 5–5.000 Stück, flexible Serienfertigung</p>	<p>QUALITÄT SPC + Maß- und Ra-Kontrolle</p>	<p>RÜCKVERFOLGBARKEIT Barcode/QR Chargenverfolgung</p>
<p>BERICHTERSTATTUNG Echtzeit-Produktionsfortschritt</p>	<p>VERPACKUNG Schadensrisiko minimierende Verpackung</p>	<p>ZIEL Termingerechte Lieferung, null Ausschuss</p>

Kernkompetenzen

- Chargenbasierter, reproduzierbarer Arbeitsablauf mit festen Prozessparametern
- Maßmessung und Oberflächenqualitätskontrolle (Ra) für jedes Teil
- Vollständige Rückverfolgbarkeit und Versanddokumentation per Barcode/QR
- Vereinbarte Lieferpläne mit Echtzeit-Produktionsfortschrittsberichten
- Statistische Prozesskontrolle (SPC) für kritische Maße angewendet
- Werkstoffzeugnis und Prüfbericht in jeder Chargenlieferung enthalten
- Verpackung und Palettierung zur Minimierung von Transportschäden optimiert
- Flexible Losgrößen von 5 bis 5.000 Stück Serienfertigungskapazität



Celik Muhendislik Makine

Industrielle Schweiß-, Beschichtungs- und Sonderfertigungslösungen

5-7 Tage

Standardlieferzyklus

1400-1650°C

Scheiben-Thermofestigkeit

TIG + MIG

EN-ISO-zertifiziertes Schweißen

Kontakt

Adresse: Kirazli Sanayi Mahallesi, 1. Giriş Straße Nr:41/1, Merkez, 77200 Yalova, Türkei

Telefon: +90 543 935 16 77 | +90 542 678 00 99

E-mail: info@celikmuhendislikmakine.com.tr

E-mail: celikmuhendislikmakine@hotmail.com

E-mail: celikmuhendislikmakine@gmail.com

Web: <http://celikmuhendislikmakine.com.tr>

Kernkompetenzen

- AISI-307+310-Panzerbeschichtung verlängert Scheibenlebensdauer 3–5×
- EN-ISO-9606-1-zertifizierte TIG/MIG-Schweißer
- Mobiler Vor-Ort-Service für Revision, Auswuchten und Schleifen
- KMG-gestützte Vorrichtungsfertigung mit $\pm 0,05$ -mm-Toleranzgarantie
- SPC-Serienfertigung mit Barcode/QR-Rückverfolgbarkeitssystem
- Werkstoffzeugnis EN 10204 3.1 in jeder Lieferung enthalten
- Projektspezifische WPS-Erstellung und ZfP-Schweißprüfung
- Flexible Losgrößen von 5 bis 5.000 Stück

Dieser Katalog dient zur Information. Technische und kommerzielle Angebote werden projektspezifisch erstellt.